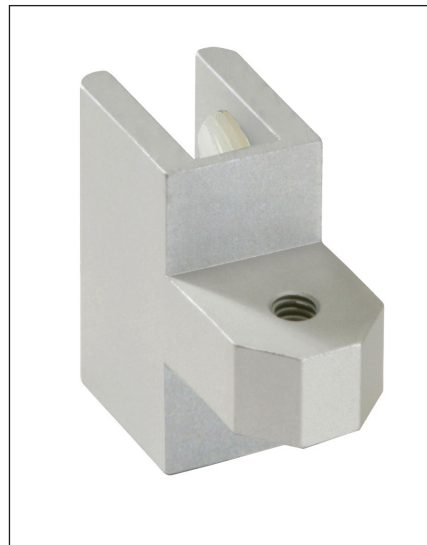




**Typ T silber eloxiert
mit Stahlklemmschrauben**

- Art-Nr. 00.002 3-5mm
- Art-Nr. 00.102 5-8mm
- Art-Nr. 00.202 8-10mm

**Gewicht: 0,035 kg
Zugkraft 20 kg**

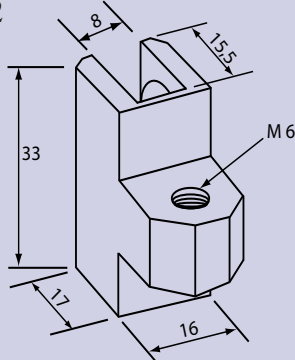


**Typ T silber eloxiert
mit Kunststoffklemmschrauben**

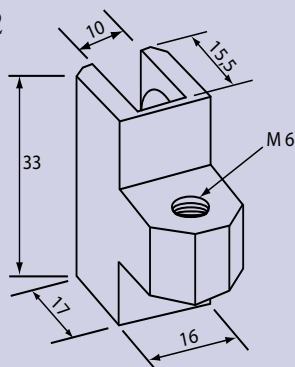
- Art-Nr. 01.002 3-5mm
- Art-Nr. 01.102 5-8mm
- Art-Nr. 01.202 8-10mm

**Gewicht: 0,035 kg
Zugkraft 10 kg**

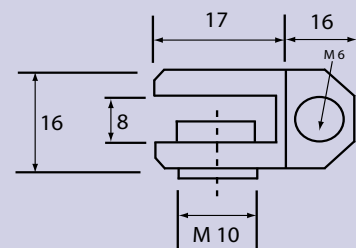
00.002 + 01.002
00.102 + 01.102



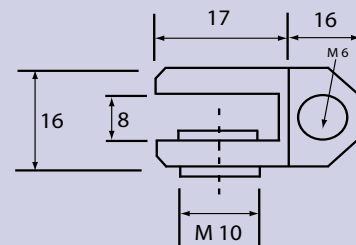
00.202 + 01.202



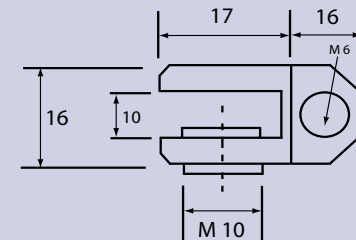
00.002 + 01.002



00.102 + 01.102



00.202 + 01.202





**Typ T silber eloxiert
Stahlklemmschrauben**

Art-Nr. 00.002 3-5mm
 Art-Nr. 00.102 5-8mm
 Art-Nr. 00.202 8-10mm



**Typ T silber eloxiert
Kunststoffklemmschrauben**

Art-Nr. 01.002 3-5mm
 Art-Nr. 01.102 5-8mm
 Art-Nr. 01.202 8-10mm

Artikelnummer	für Plattenstärken (mm)	Material	Oberflächen	Zugkraft
00.002	3 - 5	Aluminium	silber eloxal E6/EV1	~ 20 kg
01.002	3 - 5	Aluminium	silber eloxal E6/EV1	~ 10 kg
00.102	5 - 8	Aluminium	silber eloxal E6/EV1	~ 20 kg
01.102	5 - 8	Aluminium	silber eloxal E6/EV1	~ 10 kg
00.202	8 - 10	Aluminium	silber eloxal E6/EV1	~ 20 kg
01.202	8 - 10	Aluminium	silber eloxal E6/EV1	~ 10 kg